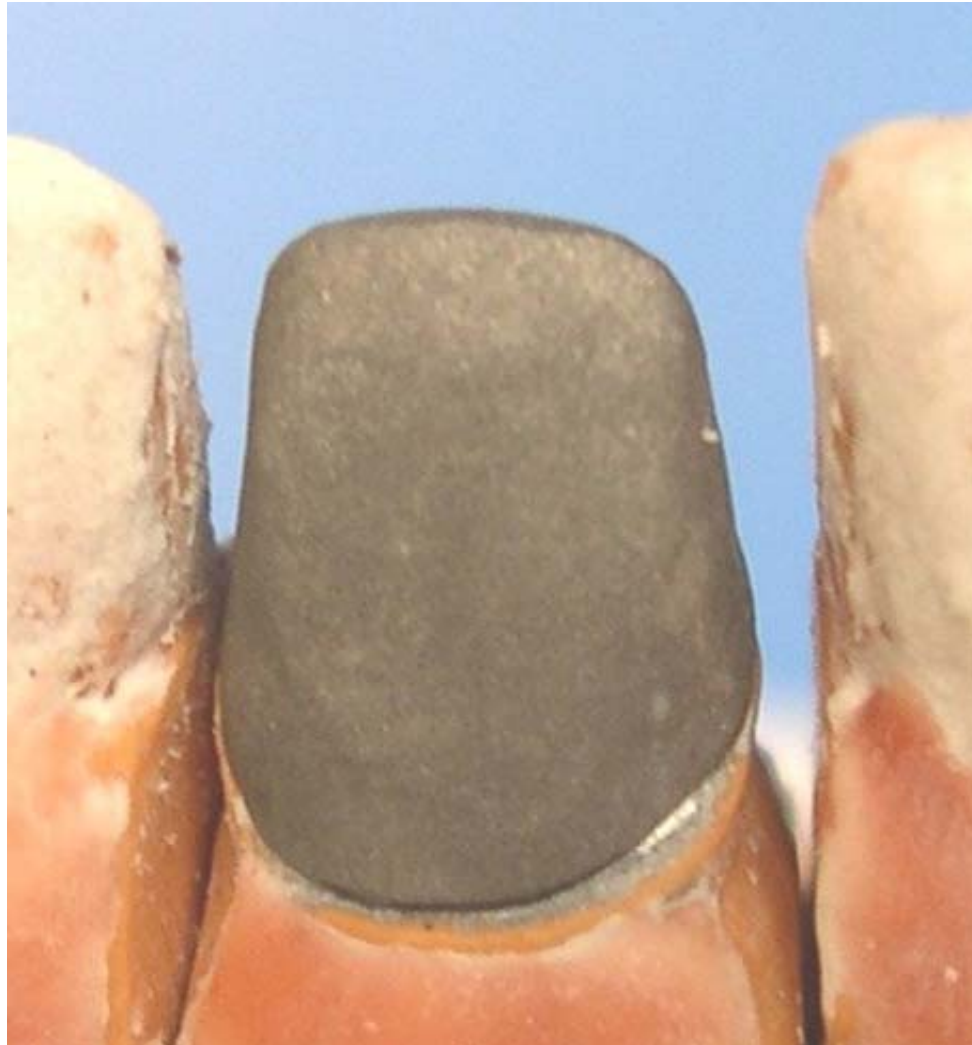


Моделирование цвета облицовки
несъемных зубных протезов из
светоотверждаемого композита
«Эстерфилл ФОТО»

На примере одиночной коронки

1. Подготовка каркаса



- Каркас коронки с напылением перед облицовкой обезжиривают спиртом и высушивают сжатым воздухом, не содержащим масла.
- Для получения лучшей адгезии между каркасом и облицовкой рекомендуется пескоструйная обработка каркаса корундовым песком с размером частиц $150\div 250$ мкм в течение 1 мин.

2. Нанесение грунта



- Грунт наносят не позднее, чем через 2 мин после пескоструйной обработки каркаса.
- Первый слой грунта должен быть тонким – для лучшей адгезии.
- Обычно достаточно 2-3 слоев. Если этого мало или грунт течет – обратитесь к производителю – заменим.
- Пришеечную часть рекомендуется подкрасить более темным цветом, так как облицовочный материал прозрачный, а в пришеечной части слой тоньше – либо грунт будет «светиться», либо материал будет выглядеть более светлым

3. Нанесение дентиновой массы



- Дентин одного цвета А3 по бокам подкрашен розовой краской для создания эффекта «сияния», но слишком густо. В пришеечной части видно, как просвечивает желтый грунт.

4. Нанесение режущего края



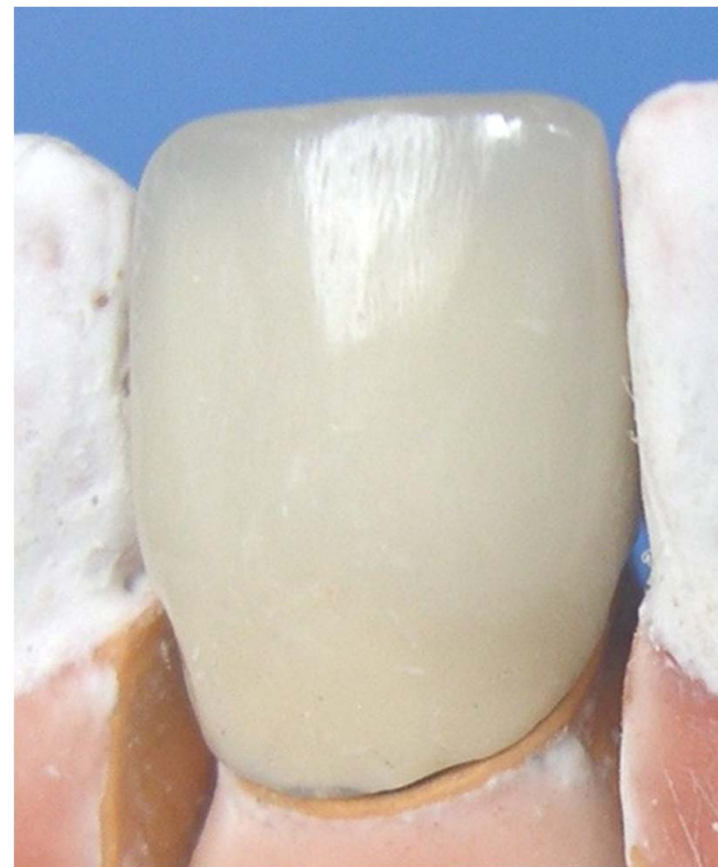
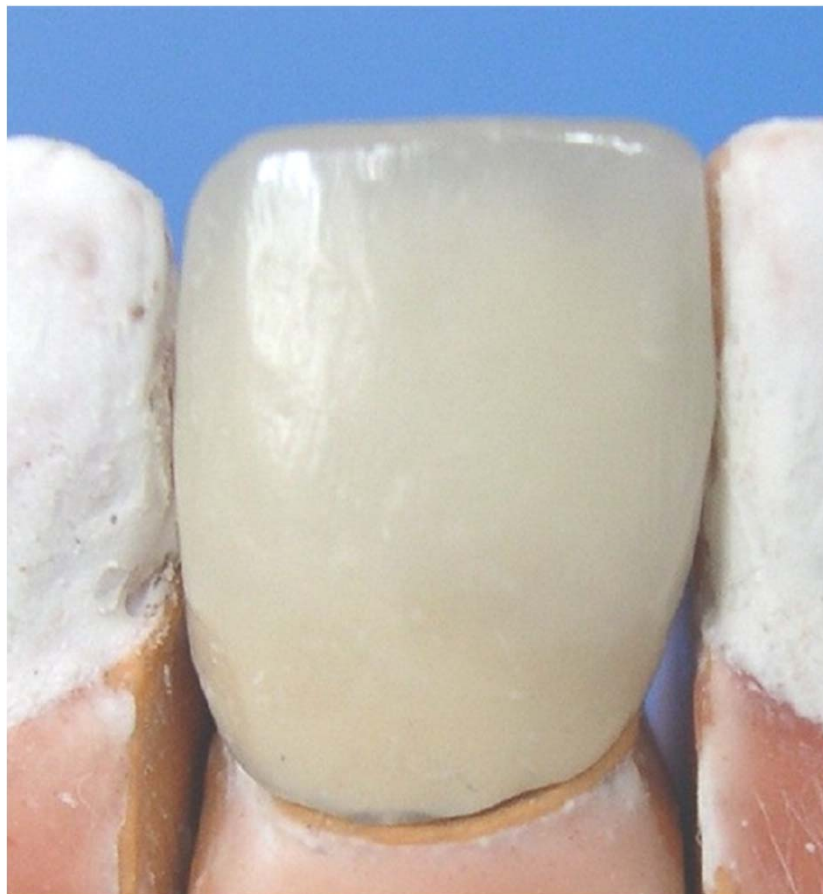
- Режущий край нанесен на верхнюю четверть и боковые поверхности коронки. Розовая краска светится в боковых частях облицовки.

5. Нанесение эмалевого слоя



- Видно, что слой не «затянут» на режущий край. Из-за значительного различия твердости эмали и режущего края, будет затруднена полировка – эмаль уже отполируется, а режущий край будет в белесых «проплешинах».
- По-прежнему, в пришеечной части виден желтый отсвет, а в боковых розового не видно.
- Дентин располагался слишком низко и режущий край излишне прозрачен.

Окончательный вид облицовки



- На отполированной коронке все ошибки в моделировании цвета прекрасно видны
- Эмаль уменьшает эффект нарастания серого тона при взгляде вдоль протеза, а режущий край – увеличивает.